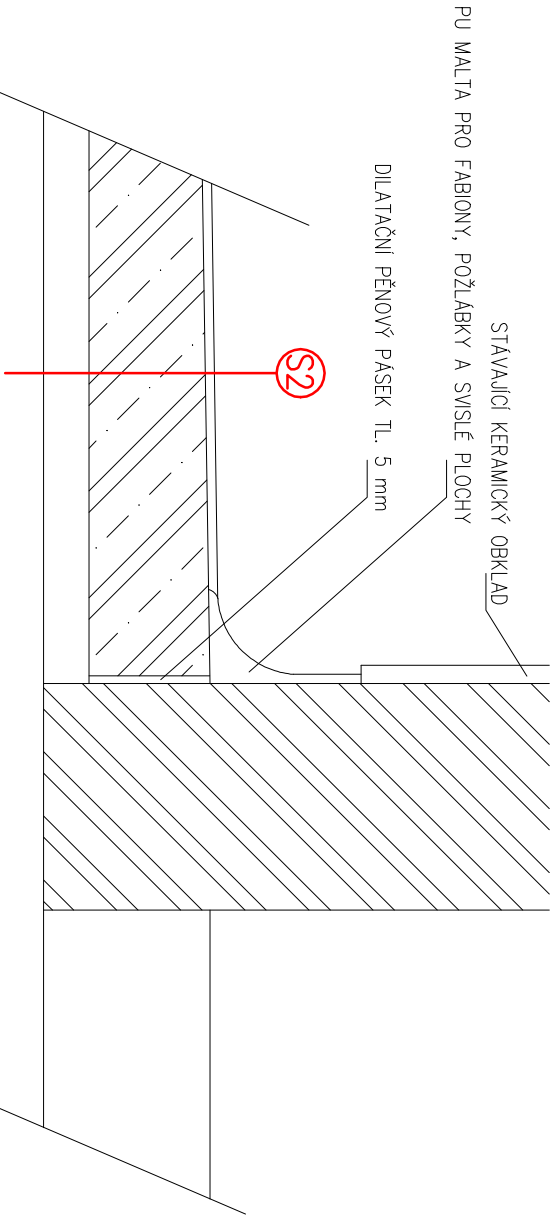


LEGENDA

ROZSAH VYBOURANI PODLAH VE SKLADBĚ (S1) A REALIZACE NOVÝCH PODLAH VE SKLADBĚ (S2)

DILATAČNÍ SPÁRA, PROŘÍZNUTO A VYTMELENO PU TMELEM

DETAIL SOKLU 1:5



BOURANÁ SKLADBA (S1)

-BETONOVÁ MAZANINA C20/25 TL. 70 mm VYZTUŽENÁ OC. SÍŤ 150x150x5
VČ. SOKLU S POŽLABKEM Ø50, V. 100 mm Z NOVODUR, TRUB OPATŘENÝCH EPOXIDOVOU STĚRKOU
-LEPENKA A 400 SH

NOVÁ SKLADBA (S2)

-PEČETÍCI NÁTĚR 2x VČ. SOKLU
-NOSNÁ POLYURETANOVÁ STĚRKA 6 mm, PROTISKLUZNOST R10, VE SPÁDU 1,5% KE VPUSTŮM, DILATACE VE DVEŘÍCH
-SOKL S POŽLABKEM Ø50, VÝŠKY 100 mm
-PENETRACE 2 kg/m²
-PŘÍPRAVA BET. PODKLADU TRYSKANÍM/BROUŠENÍM, KOTVÍCI DRÁŽKY 12x12 mm PO OBVODU MÍSTNOSTÍ, STOLŮ, VPUSTI
-BETON C 25/30 TL. 60 až 90 mm VE SPÁDU 1,5% OC. SÍŤ 100x100x6, KRYTÍ 25mm OD HORNÍHO POVRCHU
-PŘÍDAVNÉ VYZTUŽENÍ PP VLÁKNY 0,6 kg / m³
-SEPARACE PE FÓLIE, PO OBVODU SEPARAČNÍ PE PÁSEK 5 mm
-STÁVAJÍCÍ XPS 30 BEZE ZMĚN
-STÁVAJÍCÍ HYDROIZOLACE ASF. PÁS BEZE ZMĚN

POZNÁMKA

-PODLAHU MUSÍ REALIZOVAT ŘÁDNĚ PROŠKOLENÁ FIRMA
VYROBCEM PODLAHOVÉHO SYSTÉMU SE ZKUŠENOSTIMI
S REALIZACEMI SPECIÁLNÍCH SYNTERICKÝCH PODLAH

VYPRACOVAL:		ZODP. PROJEKTANT:	KONTROLOVAL:	<div>Enlytech</div> <div>Energetické analýzy a technologie</div> <div>Lidická 700/19, Brno 602 00</div> <div>Tel: +420 606 485 545</div> <div>Mail: info@enlytech.cz</div>
Ing. Jiří Šlanhoř		Ing. Jiří Šlanhoř	Ing. Jiří Šlanhoř	
KRAJ:	Jihomoravský	OKRES:	Brno	
INVESTOR:	Fakultní nemocnice Brno; Jihlavská 20; 625 00 Brno			
AKCE:	FN Brno - Oprava rozvodů vody v pavilonech I1, I2 Jihlavská 20; 625 00 Brno			
OBJEKT:	OBJEKT I1	Část:	D.1.1 ASŘ	
OBSAH:	Oprava podlah piteven			Č. VÝKR. PARÉ
			D.1.1-07	